

# Installationsanleitung für FrameMaker®-Plug-ins von West Street Consulting

Diese Installationsanleitung gilt für die Plug-ins

- **ABCM** (Attribute Based Condition Management),
- **FrameSLT**,
- **InsetPlus**,
- **Structure Tools**,
- **XRef Wizard**.

## Überblick

Sie erhalten das Plug-in als ZIP-Archiv. Darin enthalten sind die DLL-Datei, die das eigentliche Plug-in darstellt, sowie gegebenenfalls weitere Dateien und die Dokumentation samt Beispieldateien in entsprechend benannten Unterverzeichnissen.

Generell werden alle Plug-ins von West Street Consulting gleichartig installiert:

- Der Inhalt des Archivs wird entpackt und in einen Ordner namens *WestStreet* bewegt, der wiederum im Installationsordner Ihrer FrameMaker-Installation liegt.
- In der Datei *maker.ini* wird das jeweilige Plug-in durch einen Eintrag aktiviert.

Sie benötigen dazu das Recht im Programme-Ordner weitere Ordner und Dateien anzulegen und zu verändern.

Dieses Dokument enthält detaillierte Beschreibungen für

- Installation,
- Deaktivierung und
- Deinstallation

der Plug-ins.

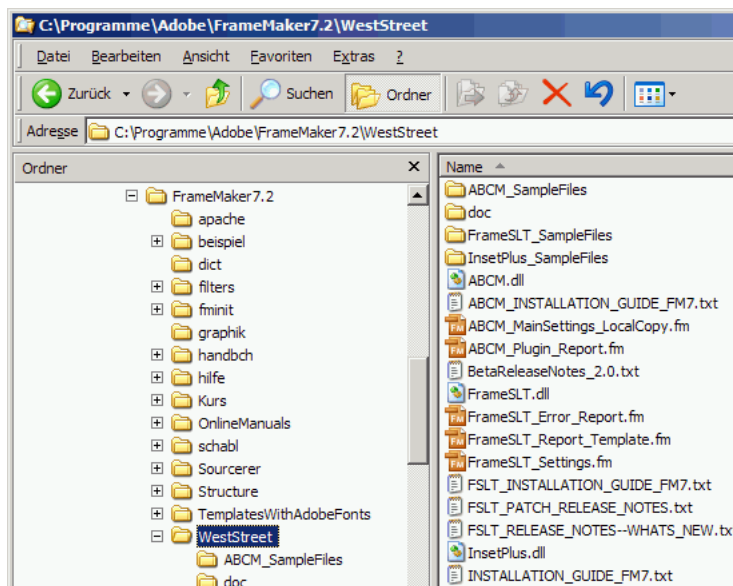
## Installation

**Hinweis** Versuchen Sie nicht, zwei Versionen eines Plug-ins gleichzeitig zu aktivieren! Eine ältere Version muss deaktiviert oder deinstalliert werden (siehe unten).

**1.** Ermitteln Sie den Installationsordner Ihrer FrameMaker-Version, zum Beispiel *C:\Programme\Adobe\FrameMaker7.2\*, und öffnen Sie diesen im Explorer.

**2.** Wenn Ihr FrameMaker-Installationsordner noch keinen Ordner namens *WestStreet* enthält, erstellen Sie diesen.

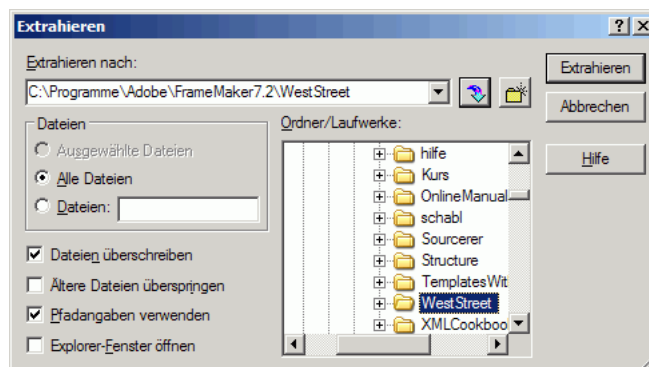
Beispiel für die Position des Ordners *WestStreet* mit den Dateien einiger Plug-ins von West Street Consulting:



**3.** Entpacken Sie alle Dateien des ZIP-Archivs in diesen Ordner, unter Beibehaltung der Ordner-Hierarchie.

**Hinweis** Wenn dabei bereits vorhandene Dateien überschrieben werden sollen, erlauben Sie dies.

Beispiel des entsprechenden Dialogs von WinZip:



**4.** Öffnen Sie die im FrameMaker-Installationsordner befindliche Datei *maker.ini* mit einem Text-Editor, und suchen Sie den Abschnitt, der mit `[API Clients]` beginnt.

**5. Fügen Sie am Ende dieses Abschnitts (je nach Ihrem Plug-in) eine der folgenden Zeilen ein oder passen Sie einen eventuell bereits vorhandenen Eintrag entsprechend an:**

```

ABCM=Standard, ABCM, WestStreet\ABCM.dll, structured

FrameSLT=Standard, FrameSLT, WestStreet\FrameSLT.dll, structured

InsetPlus=Standard, InsetPlus, WestStreet\InsetPlus.dll, structured

WS_StructureTools=Standard, WS_StructureTools, WestStreet\WS_StructureTools.dll, structured

XRefWizard=Standard, XRefWizard, WestStreet\XRefWizard.dll, structured

```

Ansicht der Datei *maker.ini* mit einigen eingefügten Einträgen:

```

263 PageMaker 6.5.x Template=TextImport, T65, T65, ADBI, PageMaker 6.5.>
264 QSMenu=standard, Quick Start Menu, fminit\qstart.dll, all
265 CNVSchema=standard, Schema Open and Import, fminit\cnvschema.dll, all
266 fs1=TakeControl, ElmScript, C:\Programme\ElmSoft\ElmScript4_72\es14_72
267 ABCM=Standard, ABCM, WestStreet\ABCM.dll, structured
268 FrameSLT=Standard, FrameSLT, WestStreet\FrameSLT.dll, structured
269 InsetPlus=Standard, InsetPlus, WestStreet\InsetPlus.dll, structured
270
271 [DashPatterns]

```

**6. Speichern und schließen Sie die Datei *maker.ini* und starten Sie FrameMaker.**

Sie finden das neue Menü für Ihr gerade installiertes Plug-in im Hauptmenü (ABCM, FrameSLT, InsetPlus), im Menü *Element* (Structure Tools) oder im Menü *Spezial* (XRef Wizard).

Beachten Sie die Dokumentation zu Ihrem Plug-in, die Sie im Ordner *WestStreet\Doc* finden.

## Deaktivierung

**1. Öffnen Sie die Datei *maker.ini* aus dem FrameMaker-Installationsordner mit einem Texteditor und suchen Sie im Abschnitt [API Clients] die Aktivierungszeile des Plug-ins, das Sie deaktivieren wollen.**

**2. Setzen Sie vor die Aktivierungszeile einen Strichpunkt. Damit wird diese Zeile zum Kommentar und von FrameMaker beim nächsten Programmstart nicht berücksichtigt. Zum Beispiel:**

```
; FrameSLT=Standard, FrameSLT, WestStreet\FrameSLT.dll, structured
```

## Deinstallation

**1. Öffnen Sie die Datei *maker.ini* aus dem FrameMaker-Installationsordner mit einem Texteditor und suchen Sie im Abschnitt [API Clients] die Aktivierungszeile des Plug-ins, das Sie deinstallieren wollen.**

**2. Löschen Sie die Aktivierungszeile, speichern und schließen Sie die Datei *maker.ini*.**

**3. Öffnen Sie den Ordner *WestStreet* im FrameMaker-Installationsordner.**

**4. Löschen Sie alle Dateien und Ordner, deren Namen mit dem Namen des Plug-ins beginnen.**

Stand: 19.12.2007